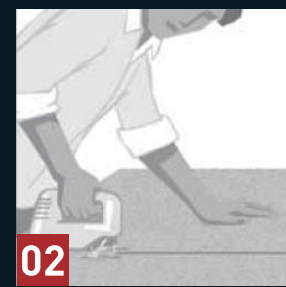




**01** 測量施作牆面並計算需裁切板材數量。



**02** 建議裁切時將板材背面朝上。裁切工具請使用桌面或手持圓鋸，以鑽石鋸片或可切割壓克力之鋸片為佳。



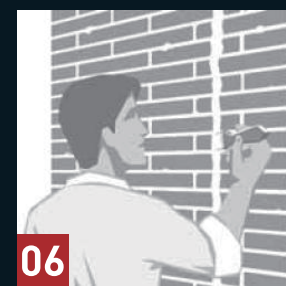
**03** 將板子放上牆面，以6mm鑲頭於接縫處鑽洞。請勿鑽在紋路上。



**04** 使用槌子將膨脹螺絲(壁虎)打入固定，每片板子需15-20根螺絲。



**05** 準備批土。使用抹刀將混合好的批土覆蓋接縫處及螺絲頭。



**06** 用刷子輕輕點壓批土區域表面，讓批土均勻覆蓋接縫及螺絲頭處，再以乾淨刷子刷除多餘批土。



**07** 選擇接近花色的漆料作上色。(備有標準色料建議)上色前先用布吸除多餘漆料，避免已乾燥批土剝落。



**08** 輕輕擦拭上色區域讓紋路更加自然。大功告成。

## 物理特性

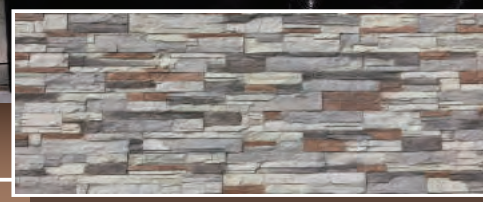
重量 6 kg/m<sup>2</sup>  
斷裂強度 58 MPa  
裂斷長 1.5-3 %  
彈性模數 1.2-4.5 N/mm<sup>2</sup>  
彎曲強度 26.3 MPa  
彎曲模數 1320 MPa  
抗拉強度 15-70 kg/mm<sup>2</sup>  
熱量傳導 0.1-0.2 °C/1cm/1m<sup>2</sup>/1h  
熱傳導 0.2-0.3 Kcal/mH°C  
吸水率 0.967%  
溫度適用 -65~180°C

## 適用範圍

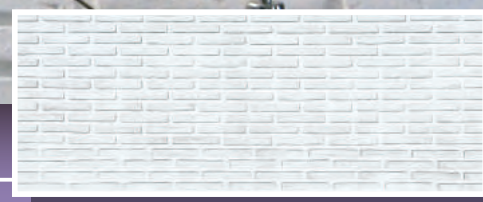
室內裝潢 天花板、牆面(電視主牆、隔間牆...)  
建物外牆 外觀造景、拉皮  
底牆為磚牆、混凝土牆、木(夾)板牆、矽酸鈣板、或輕鋼架...等皆可施作，請依施作現場評估運用



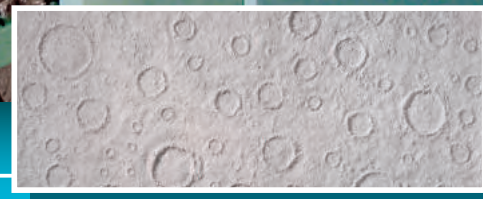
M-236 繽紛彩磚



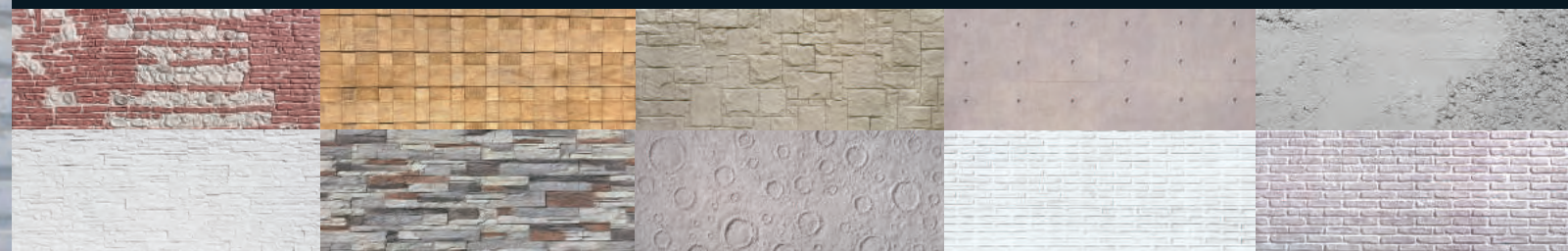
M-271 仿古白磚



M-250 月球表面



M-272 刷白磚紋



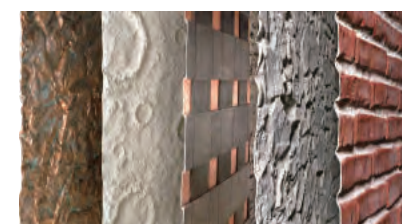
室內外裝潢造景運用更多元

# 來自歐洲藝術之都 巴塞隆納 建築大師高第的故鄉



- 大面板可裁切運用靈活
- 板材輕薄施工容易
- 室內外及潮濕環境皆宜
- 視覺逼真觸感自然

Total 裝飾面板系統是新概念的裝飾及保護面材，集「輕、薄、大、真」的建材優點於一身，為裝潢裝飾的概念做重新的定義。



Total Panel 全新一代的技術，聚合天然氧化石材、強化玻璃纖維及聚酯樹脂纖維，使板材能以極薄輕量化的方式鑄形生產。玻璃纖維賦予強度，聚酯纖維增加彈性及韌性，天然石材元素將石板、磚牆、混凝土等面板的真實觸感和視覺感受推升至極佳的境界。大尺寸規格，減少板材間的接縫處，有效縮短工時，輕鬆打造視覺氛圍。除此之外，板材具有韌性、花色多樣化，且可做微彎曲，創意視覺選擇更多元。

規格 1300 × 2850 mm  
(9' 1/3" × 4' 1/4") 誤差值 ± 5cm



M-159 浮雕木紋



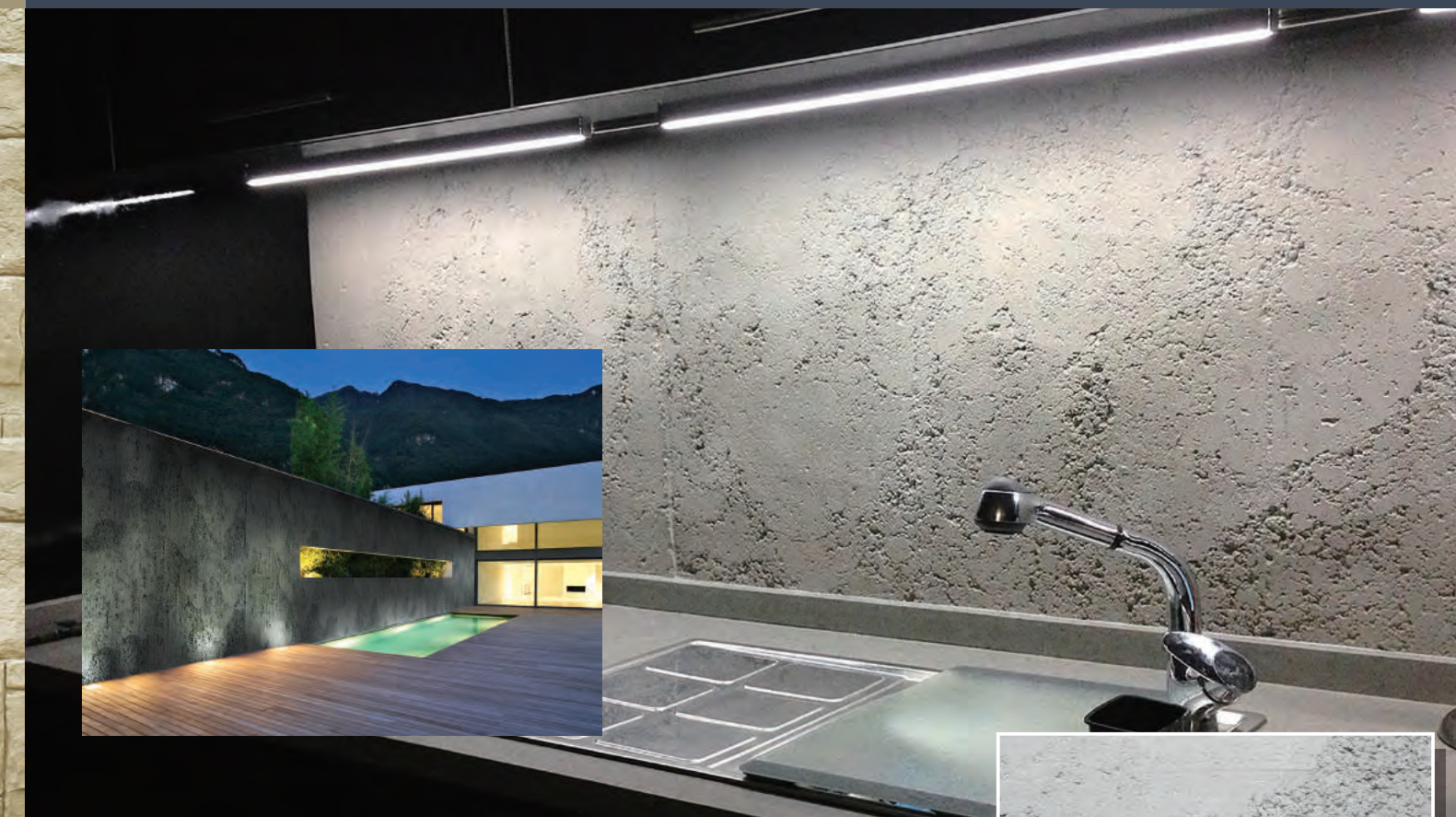
M-114 峭壁灰  
M-117 麥田金



M-030 仿舊紅磚



M-171 清水模



M-176 工業混凝土



M-234 雪白粉磚



展覽說明會場 可快速施工